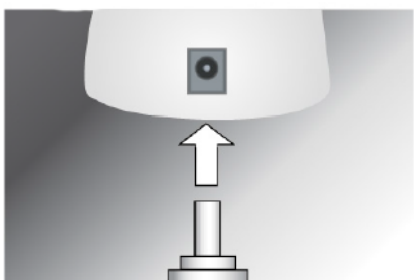


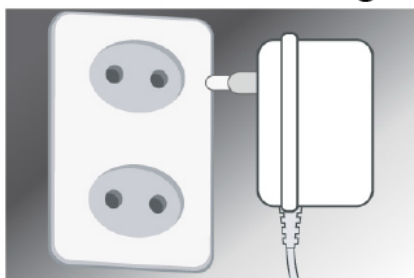
Nạp điện

1. Nạp đầy điện cho DR's Secret Touch trong ít nhất 8 giờ trước khi sử dụng lần đầu tiên.

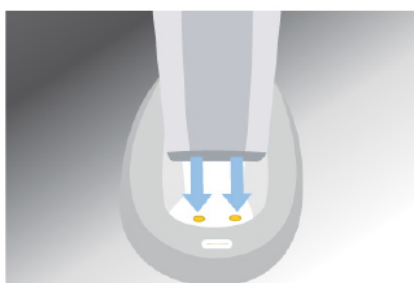
2. Kết nối với bộ phận sạc Desktop Charger và Power Adapter.



3. Cắm Power Adapter vào điểm kết nối với nguồn điện.



4. Tắt nguồn thân máy và đặt vào Desktop Charger để bắt đầu sạc.



(Máy sẽ không sạc điện nếu không tắt máy.)

5. Khi thân máy được kết nối đúng với Desktop Charger, bộ phận hiển thị đang sạc sẽ hiển thị đèn màu xanh.

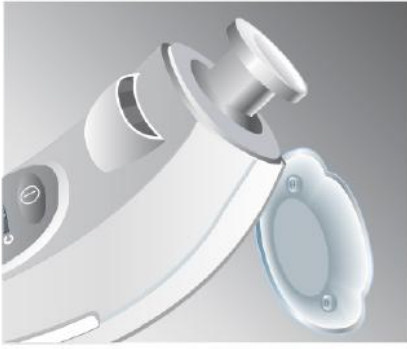
6. Nếu đèn trên bảng hiển thị đang sạc không sáng chứng tỏ máy không được sạc. Kiểm tra chuôi sạc xem có bị vấy bẩn hoặc bám bụi không và dùng tăm bông lau sạch.



7. Để tránh hiện tượng ngừng sạc, nên đặt thân máy vào Desktop Charger để sạc liên tục.

8. Kể cả khi không sử dụng thường xuyên, bạn vẫn nên sạc đầy pin cho thiết bị (ít nhất 8 giờ) sau khi sử dụng 5 lần. Ngoài ra, mỗi tuần nên sạc một

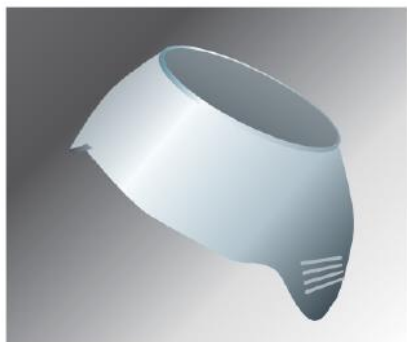
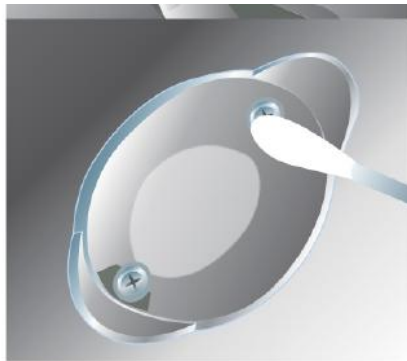
MIẾNG BỌC TRÊN ĐẦU THIẾT BỊ (HEAD COVER)



1. Nên bỏ Head Cover sau khi sử dụng.



2. Loại bỏ bất kỳ cặn bã nào của mỹ phẩm trang điểm hoặc chất ẩm trên bề mặt hoặc bên dưới Head Cover bằng cách sử dụng khăn giấy, vải mềm hoặc bông gòn. Chú ý kỹ đến khu vực từ tính, làm khô khu vực này bằng tăm bông nếu cần thiết.



3. Sau khi lau sạch, đặt phần nắp ở khu vực khô ráo, thoáng mát để làm khô tự nhiên trước khi gắn trở lại thân máy.

ĐẦU ION TITANIUM



4. Lau sạch và dùng khăn giấy, vải mềm hoặc bông gòn để nhẹ nhàng làm sạch đầu Ion Titanium. **KHÔNG** được sử dụng bàn chải cứng hoặc chất tẩy rửa mạnh.



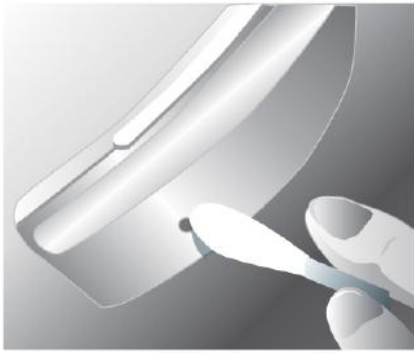
5. Lau sạch và làm khô phần đĩa kim loại và túi silicon phía dưới đầu Ion Titanium. Dùng tăm bông nếu cần.



THÂN MÁY (MAIN UNIT)



6. Lau và làm khô thân máy bằng khăn giấy, vải mềm để loại sạch độ ẩm. **KHÔNG ĐƯỢC** rửa trực tiếp thân máy bằng nước.



7. Lau khô chỗ bắt vít trên thân máy bằng tăm bông trong trường hợp ốc vít bị ẩm hoặc tiếp xúc với nước.



8. KHÔNG ĐƯỢC làm ướt cổng sạc pin và chỗ cắm sạc ở dưới cùng của thân máy.